



Region Hannover

pro  aktiv center

# Region Hannover



EUROPÄISCHE UNION  
Europäischer Sozialfonds



JOB CENTER  
REGION HANNOVER

# Pro-Aktiv-Center (PACE) Region Hannover



Region Hannover

## Rahmenbedingungen und Finanzrahmen PACE Region Hannover

- ✓ Richtlinie über die Gewährung von Zuwendungen zur Förderung von Pro-Aktiv-Centren (PACE) des Niedersächsischen Ministeriums für Soziales, Frauen, Familie und Gesundheit
- ✓ § 13 SGB VIII und § 16 f SGB II

Gesamtvolumen 2008 - 2010	5.979.667,04 €	
Gesamtvolumen 2009	1.993.535,27 €	50 % ESF/Land Niedersachsen 50 % JobCenter Region Hannover
Gesamtvolumen 2010	1.990.904,47 €	50 % ESF/Land Niedersachsen 20 % JobCenter Region Hannover 30 % Region Hannover und vereinzelte Städte und Gemeinden der Region Hannover



## Zielsetzung PACE Region Hannover

Ziel ist :

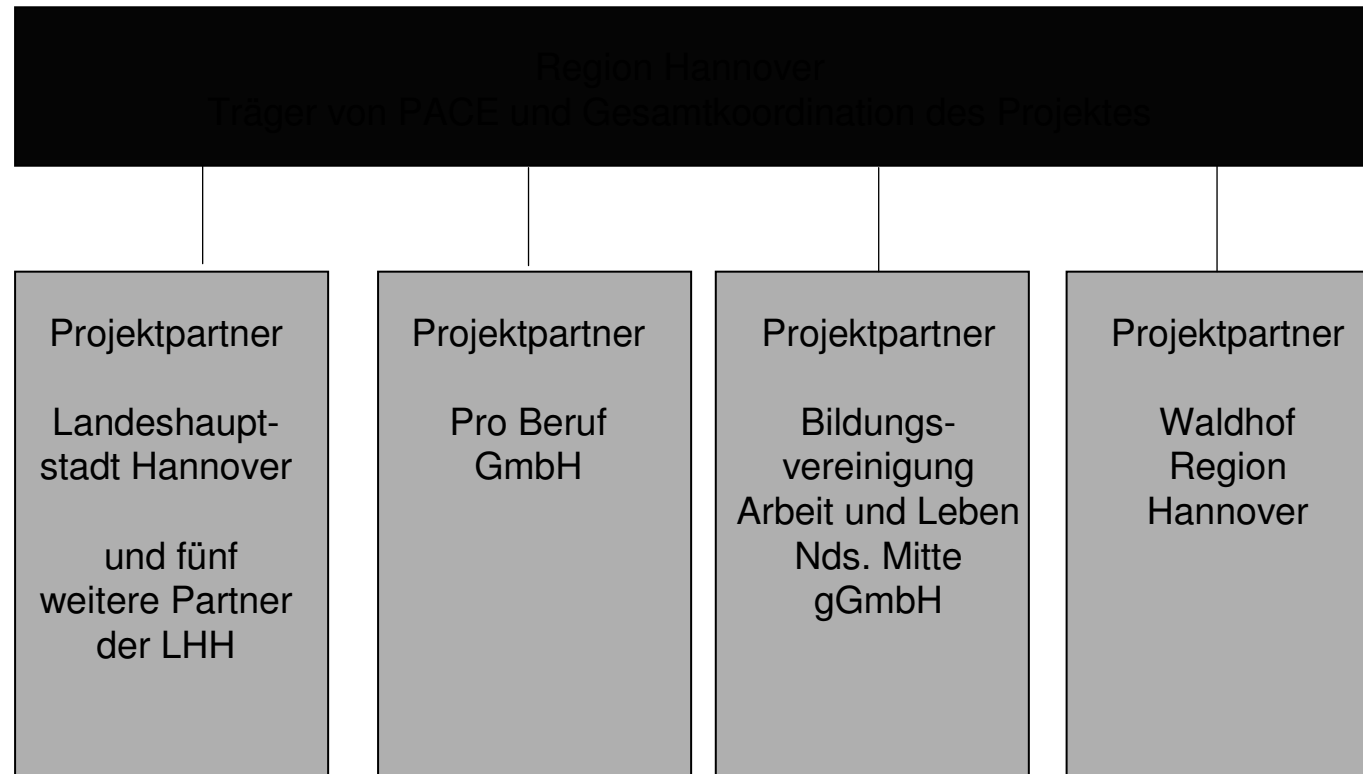
- ✓ mit jungen Menschen mit Eingliederungshemmnissen und besonderem sozialpädagogischen Förderbedarf, bei denen ein direkter Übergang in den Arbeits- oder Ausbildungsmarkt nicht zu erwarten ist, den konkreten Unterstützungsbedarf und Hilfemöglichkeiten abzustimmen
- ✓ sowie die notwendigen Hilfen im Rahmen von Casemanagement anzubieten, zu koordinieren und ihren Erfolg zu überprüfen.

# Pro-Aktiv-Center (PACE) Region Hannover



Region Hannover

## Struktur PACE Region Hannover





## Projektgebiete PACE Region Hannover

✓ PACE arbeitet flächendeckend an 14 Beratungsstandorten im gesamten Regionsgebiet:

**Landeshauptstadt Hannover:** Hannover, Langenhagen, Laatzen

**Pro Beruf GmbH:** Burgdorf, Uetze, Lehrte, Sehnde, Isernhagen, Burgwedel und Wedemark

**Bildungsvereinigung Arbeit und Leben Nds. Mitte gGmbH:** Neustadt am Rbge., Wunstorf, Garbsen und Seelze

**Waldhof Region Hannover:** Springe, Pattensen, Wennigsen, Hemmingen, Ronnenberg, Gehrden, Barsinghausen



## Zielgruppe PACE Region Hannover

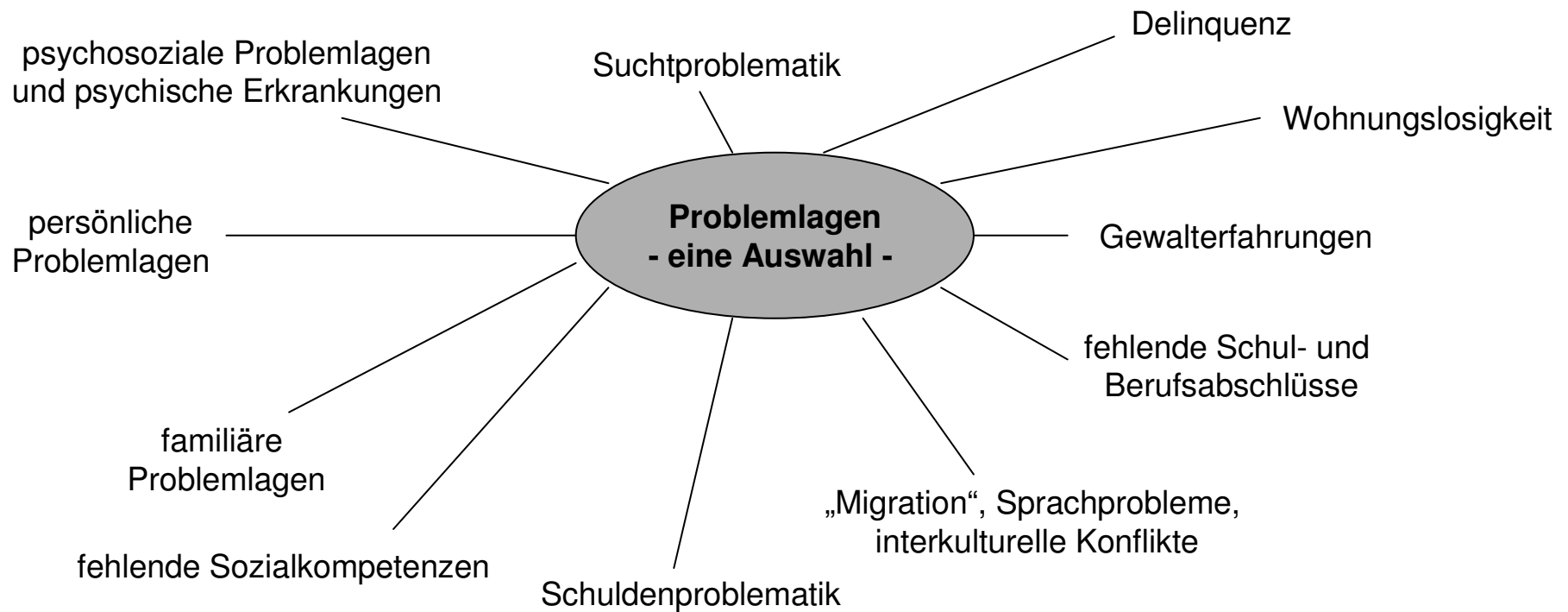
- ✓ Zielgruppe sind junge Menschen im Alter von 14 bis unter 27 Jahren, die aufgrund multipler Problemlagen eine intensive pädagogische Betreuung zur beruflichen und sozialen Integration benötigen.

Dazu zählen u.a.:

- ✓ Schülerinnen/Schüler aus Berufsbildenden und allgemein bildenden Schulen
- ✓ junge Menschen, die unter den Rechtskreisen des SGB II, SGB III, SGB VIII und SGB XII fallen
- ✓ junge Arbeitslose
- ✓ junge Menschen ohne Schulabschluss und/oder ohne Berufsausbildung
- ✓ Schulverweigerinnen/Schulverweigerer sowie ausgeschulte Schülerinnen/Schüler
- ✓ junge Menschen mit sozialen und persönlichen Problemlagen
- ✓ junge Menschen mit geringen Sozialkompetenzen
- ✓ junge Migrantinnen/Migranten



- ✓ Der Anteil junger Menschen mit vielfältigen Problemlagen, die zur sozialen Ausgrenzung führen können, ist bei PACE Region Hannover sehr hoch. Zu den besonderen Problemlagen zählen z.B.:





## Grundsätze PACE Region Hannover

- ✓ PACE arbeitet niedrigschwellig, individuell, ganzheitlich und aktiviert junge Menschen
- ✓ PACE arbeitet mit spezialisierter pädagogischer Kompetenz für das Arbeitsfeld Integration
- ✓ PACE kooperiert und ist mit allen relevanten Akteuren eng vernetzt

## Leistungen und Angebote PACE Region Hannover

- ✓ PACE begleitet junge Menschen beim Eintritt in die Ausbildungs- und Arbeitswelt bis zur nachhaltigen Integration in den Beruf
- ✓ PACE erreicht junge Menschen durch aufsuchende Arbeit, freien und gesteuerten Zugang
- ✓ PACE bietet individuelles und intensives pädagogisches Casemanagement an
- ✓ PACE bietet Orientierung für den schulischen, beruflichen und persönlichen Lebensweg
- ✓ PACE bietet Unterstützung bei sozialen und persönlichen Problemlagen zur Vermeidung von Vermittlungshindernissen und Ausgrenzung
- ✓ PACE bietet Kurzzeitberatungen in Einzel- und Gruppengesprächen.



## Kooperation mit dem JobCenter Region Hannover

- ✓ PACE arbeitet an der Schnittstelle von SGB II, III und VIII
- ✓ PACE kooperiert und ist mit allen relevanten Akteuren eng vernetzt, insbesondere mit dem JobCenter Region Hannover
  
- ✓ Die Kooperation mit dem JobCenter Region Hannover ist einer gemeinsamen Kooperationsvereinbarung festgelegt. U.a. sind folgende Themen vereinbart:
  - ✓ die zu erreichende Anzahl der jungen Menschen aus dem Rechtskreis des SGB II
  - ✓ besondere Zielgruppen, wie z.B. allein erziehende junge Frauen, die durch PACE erreicht werden sollen
  - ✓ Dokumentationsanforderungen, z.B. monatliche Teilnehmerlisten, Quartalsberichte, Förderpläne
  - ✓ gemeinsame Kommunikationswege, u.a. örtliche Quartalsgespräche, Fallbesprechungen, jährliche Planungsgespräche



### **PACE bekämpft und verhindert Armut und soziale Ausgrenzung!**

- ✓ PACE vermittelt junge Menschen erfolgreich in Ausbildung und Arbeit, damit diese langfristig ihren Lebensunterhalt eigenständig sicher stellen können.
- ✓ PACE vermeidet den Bezug von Transferleistungen.
- ✓ PACE baut Barrieren ab und ermöglicht den Zugang zu Unterstützungsleistungen.
- ✓ PACE verbessert wesentlich die Teilhabe benachteiligter junger Menschen am gesellschaftlichen und sozialen Leben.
- ✓ PACE arbeitet präventiv, um Ausgrenzung im Vorfeld zu vermeiden.
- ✓ PACE beteiligt junge Menschen aktiv und fördert deren Verantwortungsbereitschaft und Eigenmotivation.

# Pro-Aktiv-Center (PACE) Region Hannover

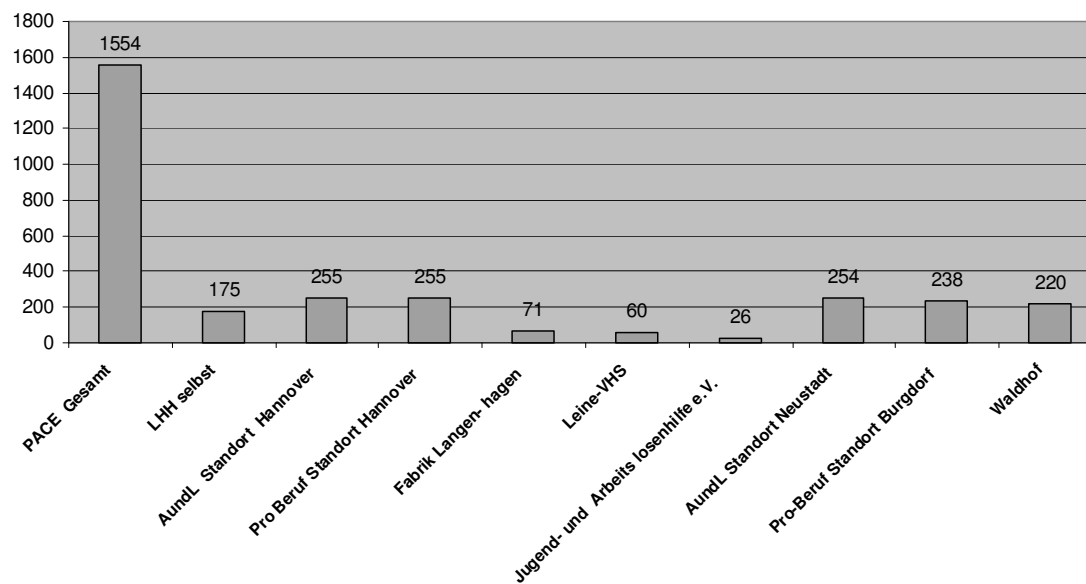


Region Hannover

## Ergebnisse 2009 PACE Region Hannover

Casemanagementfälle 2009 (einschließlich Wiederaufnahmen)	Kurzzeitberatungen 2009 (Einzel- und Gruppenberatungen)
1.554	4.380

Casemanagementfälle 2009 - Aufteilung auf die einzelnen PACE Standorte  
(einschließlich Wiederaufnahmen)

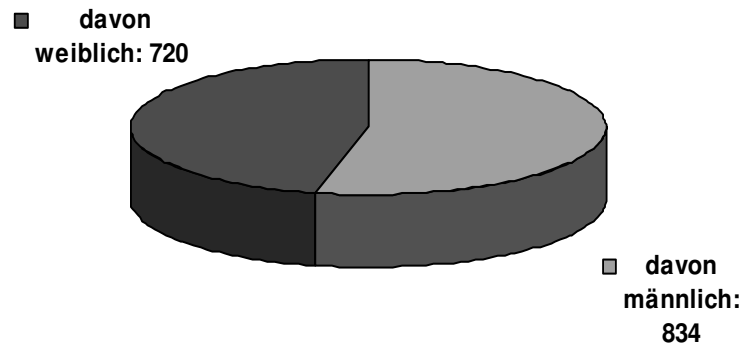


# Pro-Aktiv-Center (PACE) Region Hannover

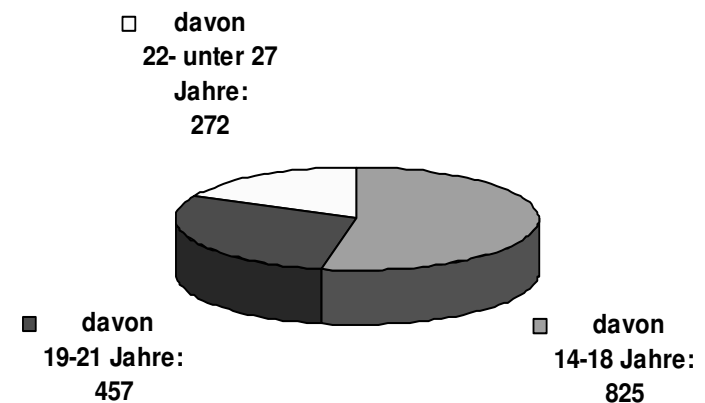


Region Hannover

**Casemanagementfälle 2009 - Aufteilung der Geschlechter (insgesamt 1.554)**  
(einschließlich Wiederaufnahmen)



**Casemanagementfälle 2009 - Altersstruktur (insgesamt 1.554)**  
(einschließlich Wiederaufnahmen)

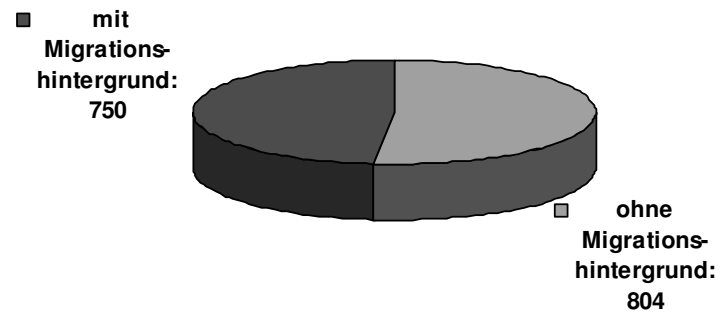


# Pro-Aktiv-Center (PACE) Region Hannover

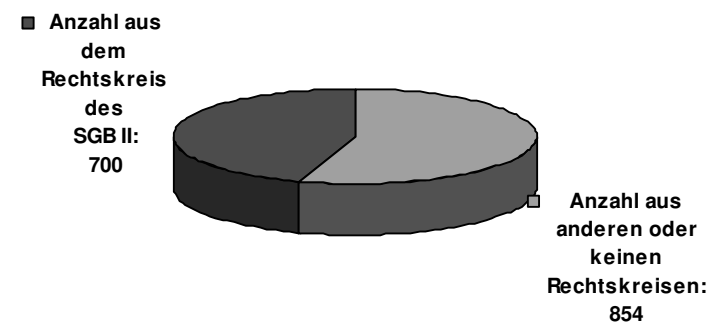


Region Hannover

**Casemanagementfälle 2009 - Anteil  
Migrationshintergrund (insgesamt 1.554)**  
(einschließlich Wiederaufnahmen)



**Casemanagementfälle 2009 -  
Anteil der jungen Menschen aus dem Rechtskreis des  
SGB II (insgesamt 1.554)**  
(einschließlich Wiederaufnahmen)



# Pro-Aktiv-Center (PACE) Region Hannover

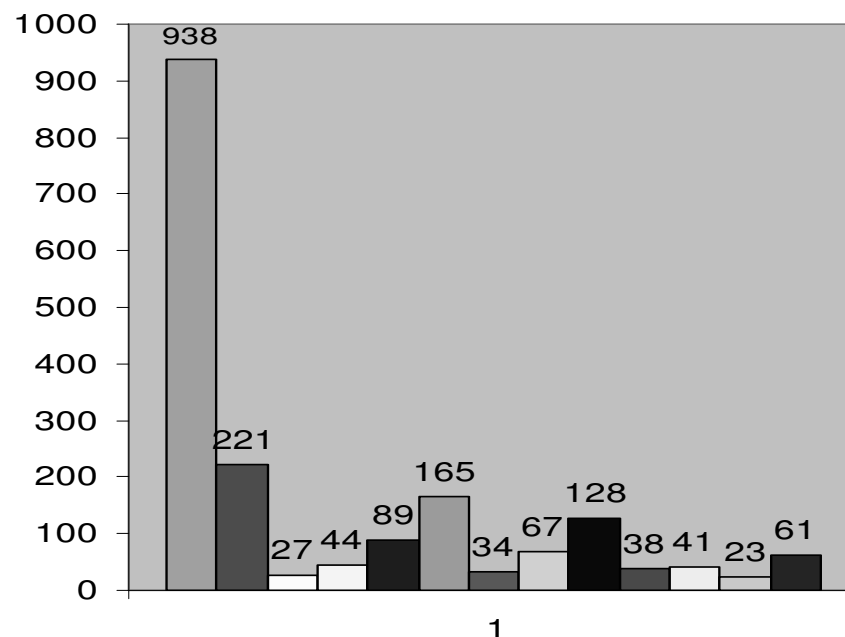


Region Hannover

## Hilfen zur sozialen, schulischen und beruflichen Integration 2009

(einschließlich Wiederaufnahmen, Mehrfachvermittlungen und Mehrfachnennungen)

938



- Gesamtzahl der Vermittlungen und Hilfen der schulischen, beruflichen und sozialen Integration
- davon in Ausbildung (betrieblich)
- davon in Ausbildung (außerbetrieblich)
- davon in Ausbildung (schulisch)
- davon in Arbeit
- davon in Maßnahmen
- davon in geringfügige Beschäftigung
- davon in allgemein bildenden Schulen
- davon in Berufsbildenden Schulen
- davon Erreichen eines Schulabschlusses
- davon in Praktika
- davon Sonstiges (z.B. FSJ, Zivildienst etc.)
- davon Sonstiges (z.B. Therapie)



## Hilfen und Maßnahmen zur sozialen Stabilisierung 2009

(einschließlich Wiederaufnahmen, Mehrfachvermittlungen und Mehrfachnennungen)

1.432

- ✓ Neben der erfolgreichen Vermittlung in Ausbildung, Qualifizierung, Arbeit, Schulen, Praktika etc. wurden zusätzlich Hilfen zur Bewältigung vielfältiger Problemlagen und zur sozialen Stabilisierung angeboten. Zu nennen sind z.B.:
  - ✓ Stabilisierung des Schulbesuchs an allgemein bildenden oder Berufsbildenden Schulen
  - ✓ Klärung von akuten persönlichen und familiären Problemsituationen, Familiengespräche
  - ✓ Vermittlung von Schlüsselqualifikationen
  - ✓ Klärung finanzieller Fragen, Haushaltsführung, Schuldenregulierung und Finanzcoaching
  - ✓ Regelung von Behördenangelegenheiten und Begleitung zu Behördengängen
  - ✓ Vermittlung von weitergehenden Hilfen bei Suchtproblematiken und psychischen Erkrankungen
  - ✓ Wohnraumbeschaffung, Klärung der Wohnsituation, Verhinderung von Wohnungslosigkeit
  - ✓ Suche nach geeigneter Kinderbetreuung usw.



# **Danke für Ihre Aufmerksamkeit!**

Pro-Aktiv-Center (PACE) Region Hannover

Anja Krause  
Hildesheimer Str. 20  
30169 Hannover  
Telefon (0511) 616 – 22 101  
Telefax (0511) 616 – 1 12 45 13  
[anja.krause@region-hannover.de](mailto:anja.krause@region-hannover.de)