

Kinderbetreuung

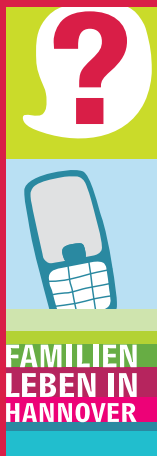
IM STADTGEBIET

Integrative und heilpädagogische Kindertagesstätten

ADRESSEN

Wer hilft mir bei Sprachproblemen bei Behördengängen?

- **Ethno-Medizinisches Zentrum e.V.**
Eva Schwarz
Königstraße 6 | 30175 Hannover
Telefon: 0511 168-41020
E-Mail: ethno@onlinehome.de
- **kargah e.V. Flüchtlingsbüro**
Zur Bettenfabrik 3 | 30451 Hannover
Galina Celiman und Orina Vildnitska
Telefon: 0511 126078-16
E-Mail: galina@kargah.de
E-Mail: orina@kargah.de
Sibylle Naß
Telefon: 0511 126078-12
E-Mail: sibylle.nass@kargah.de



WEITERFÜHRENDE LINKS

- **www.betreuungsboerse-hannover.de**
Online-Betreuungsbörse mit aktuellen Einträgen von Kindertagesstätten und Tagespflegepersonen
- **www.hannover.de/familie**
Allgemeine Informationen rund um's Familienleben in Hannover

Landeshauptstadt

Hannover

Der Oberbürgermeister
Fachbereich Jugend
und Familie

LANDESPROGRAMM

FAMILIEN MIT ZUKUNFT

www.familien-mit-zukunft.de



Gefördert durch das Niedersächsische
Ministerium für Soziales, Frauen,
Familie und Gesundheit

Redaktion | Stephan Kaczmarek
Gestaltung | fuchsunthase
Fotos | Kinderladen Warstraße e.V.
Druck | Pinkvoss
Stand | September 2011



Kinderbetreuung

IM STADTGEBIET

**Integrative und
heilpädagogische
Kindertagesstätten**



Kindertagesstätten sind wichtige Lern- und Erfahrungsorte für Kinder, an denen sie sich zu eigenverantwortlichen und gemeinschaftsfähigen Persönlichkeiten entwickeln können.

Kinder mit Entwicklungsverzögerungen oder Behinderungen benötigen dabei eine gezielte Unterstützung und Begleitung. Diese Förderung kann in integrativen Gruppen, im Rahmen einer Einzelintegration oder in heilpädagogischen Gruppen stattfinden.

Im Folgenden finden Sie eine **Auflistung der integrativen und heilpädagogischen Angebote** nach Stadtbezirken.

Ihre Ansprechpartnerin für **integrative Kindertagesstätten** ist die

- **Landeshauptstadt Hannover**
Fachbereich Jugend und Familie
Kindertagesstättenplanung und Finanzierung
Frau Gisela Frede-Raischies
Ihmeplatz 5 | 30449 Hannover
Telefon: 0511 168-44688
E-Mail: gisela.frede-raischies@hannover-stadt.de

Wenn Sie mit Frau Frede-Raischies einen Gesprächstermin vereinbaren, kann sie bei Bedarf über den Dolmetscherdienst der Landeshauptstadt Hannover eine Übersetzerin oder einen Übersetzer hinzuziehen.

Einige **grundsätzliche Hinweise und Kontaktadressen zu beiden Betreuungsarten** haben wir am Ende dieser Broschüre aufgeführt.

Eltern mit geringen Deutschkenntnissen können für den Kontakt mit Behörden die **Dolmetscherdienste** des Ethno-Medizinischen Zentrums Hannover e.V. und von kargah e.V. in Anspruch nehmen.



Mitte	1
Vahrenwald-List	2
Bothfeld-Vahrenheide	3
Buchholz-Kleefeld	4
Misburg-Anderten	5
Kirchrode-Bemerode-Wülferode	6
Südstadt-Bult	7
Döhren-Wülfel	8
Ricklingen	9
Linden-Limmer	10
Ahlem-Badenstedt-Davenstedt	11
Herrenhausen-Stöcken	12
Nord	13

ANGEBOTSART

Integrative Kindertagesstätten

Heilpädagogische Kindertagesstätten

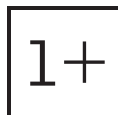
Förderschulen

ab Seite 3

ab Seite 10

ab Seite 12

Integrative Kindertagesstätten



STADTBEZIRK 1 | Mitte

—● STADTTEIL CALENBERGER NEUSTADT

KINDERTAGESSTÄTTE	TRÄGER	ANGEBOT	PLÄTZE
Kindertagesstätte Wundertüte Adolfstraße 8 A 30169 Hannover Telefon 0511 7100506	Kinderhilfe Stephansstift	Kindergarten	4 Integrations- plätze

—● STADTTEIL MITTE

KINDERTAGESSTÄTTE	TRÄGER	ANGEBOT	PLÄTZE
Montessori Rapunzelino Hainhölzer Straße 18 30159 Hannover Telefon 0511 70038272	Elternverein	Krippe	Einzel- integration
Montessori Kinderhaus Rapunzel Hainhölzer Straße 24 30159 Hannover Telefon 0511 1316513	Elternverein	Kindergarten	4 Integrations- plätze

STADTBEZIRK 2 | Vahrenwald-List

—● STADTTEIL LIST

KINDERTAGESSTÄTTE	TRÄGER	ANGEBOT	PLÄTZE
Kinderhäuschen Hertzstraße 1 30163 Hannover Telefon 0511 221003	Elternverein	Krippe	Einzel- integration
Kindertagesstätte der Gethsemanekirche Klopstockstraße 18 30177 Hannover Telefon 0511 699645	Ev.-luth. Stadtkirchen- verband	Krippe Kindergarten Hort	4 Integrations- plätze im Kindergarten
Krabbelgruppe DADA Edenstraße 20 30161 Hannover Telefon 0511 3940096	Elternverein	Krippe	Einzel- integration
Kunterbunter Hort Waldstraße 29 30163 Hannover Telefon 0511 7601173	Elternverein	Hort	4 Integrations- plätze
Villa Kunterbunt De-Haen-Platz 6 30163 Hannover Telefon 0511 628619	Elternverein	Kindergarten	4 Integrations- plätze

STADTBEZIRK 3 | Bothfeld-Vahrenheide

—● STADTTEIL BOTHFELD

KINDERTAGESSTÄTTE	TRÄGER	ANGEBOT	PLÄTZE
Freier Waldorfkindergarten Raphael Im Wiesenkampe 15 30659 Hannover Telefon 0511 6490922	Freier Waldorf- kindergarten Raphael e.V.	Kindergarten	4 Integrations- plätze

—● STADTTEIL ISERNHAGEN-SÜD

KINDERTAGESSTÄTTE	TRÄGER	ANGEBOT	PLÄTZE
Kindertagesstätte der St. Phillipus-Gemeinde Große Heide 19 30657 Hannover Telefon 0511 6500894	Ev.-luth. Stadtkirchen- verband	Kindergarten	Einzel- integration

—● STADTTEIL SAHLKAMP

KINDERTAGESSTÄTTE	TRÄGER	ANGEBOT	PLÄTZE
Kindertagesstätte der Epiphantias-Gemeinde Hägewiesen 117 B 30657 Hannover Telefon 0511 6045333	Ev.-luth. Stadtkirchen- verband	Kindergarten Hort	Einzel- integration im Kinder- garten

Fortsetzung nächste Seite

—● STADTTEIL SAHLKAMP

KINDERTAGESSTÄTTE	TRÄGER	ANGEBOT	PLÄTZE
Kindertagesstätte Elmstraße 2 30657 Hannover Telefon 0511 602629	Arbeiter- wohlfahrt	Krippe Kindergarten Hort	4 Integrations- plätze im Kindergarten
Kindertagesstätte Hägewiesen 50 30657 Hannover Telefon 0511 602259	Gemeinnützige Gesellschaft für paritätische Sozialarbeit	Kindergarten	4 Integrations- plätze

—● STADTTEIL VAHRENHEIDE

KINDERTAGESSTÄTTE	TRÄGER	ANGEBOT	PLÄTZE
Familienzentrum Carl-Sonnenschein-Haus Chemnitzer Straße 3 30179 Hannover Telefon 0511 635423	Caritas- verband	Kindergarten Hort	Einzel- integration im Kinder- garten

STADTBEZIRK 4 | Buchholz-Kleefeld

—● STADTTEIL GROSS-BUCHHOLZ

KINDERTAGESSTÄTTE	TRÄGER	ANGEBOT	PLÄTZE
Hirtenkinder Stadtfelddamm 66 30635 Hannover Telefon 0511 5325413	Elternverein	Krippe Kindergarten	Einzel- integration in der Krippe

—● STADTTEIL KLEEFELD

KINDERTAGESSTÄTTE	TRÄGER	ANGEBOT	PLÄTZE
Kinderladen Knirpse Kapellenstraße 10 A 30625 Hannover Telefon 0511 26002670	Elternverein	Krippe Kindergarten	Einzel- integration im Kinder- garten

STADTBEZIRK 5 | Misburg-Anderten

—● STADTTEIL MISBURG-NORD

KINDERTAGESSTÄTTE	TRÄGER	ANGEBOT	PLÄTZE
Kindertagesstätte Elfriede-Westphal-Haus Waldstraße 9 30629 Hannover Telefon 0511 584012	Gemeinnützige Gesellschaft für integrative Behinderten- arbeit (GIB)	Kindergarten	8 Integrations- plätze

STADTBEZIRK 6 | Kirchrode-Bemerode-Wülferode

—● STADTTEIL BEMERODE

KINDERTAGESSTÄTTE	TRÄGER	ANGEBOT	PLÄTZE
Kleine Kindertagesstätte Regenbogen Jakobskamp 1 30539 Hannover Telefon 0511 5106986	Bürgerforum Bemerode- Kronsberg	Kindergarten	Einzel- integration

—● STADTTEIL WÜLFERODE

KINDERTAGESSTÄTTE	TRÄGER	ANGEBOT	PLÄTZE
Wülferoder Zwerge Kirchbichlerstraße 10 30539 Hannover Telefon 0511 514724	Elternverein	Kindergarten	Einzel- integration

STADTBEZIRK 7 | Südstadt-Bult

—● STADTTEIL BULT

KINDERTAGESSTÄTTE	TRÄGER	ANGEBOT	PLÄTZE
Kindertagesstätte der Melanchthongemeinde Rimpaustraße 4 30173 Hannover Telefon 0511 817270	Ev.-luth. Stadtkirchen- verband	Kindergarten	7 Integrations- plätze

—● STADTTEIL SÜDSTADT

KINDERTAGESSTÄTTE	TRÄGER	ANGEBOT	PLÄTZE
Kindertagesstätte Freytagstraße Freytagstraße 14 30169 Hannover Telefon 0511 883201	Arbeiter- wohlfahrt	Krippe Kindergarten Hort	Einzel- integration in Krippe
Waldorfkindergarten am Maschsee Rudolf-von-Bennigsen-Ufer 70C 30173 Hannover Telefon 0511 9805291	Waldorf- kindergarten am Maschsee e.V.	Kindergarten	4 Integrations- plätze

STADTBEZIRK 8 | Döhren-Wülfel

—● STADTTEIL DÖHREN

KINDERTAGESSTÄTTE	TRÄGER	ANGEBOT	PLÄTZE
Freier Waldorfkindergarten Michael Heuerstraße 14 30519 Hannover Telefon 0511 8386989	Freier Waldorf- kindergarten Michael e.V.	Krippe Kindergarten	Einzel- integration im Kinder- garten
Kindertagesstätte Wiehbergstraße Wiehbergstraße 11 30519 Hannover Telefon 0511 841872	Arbeiter- wohlfahrt	Krippe Kindergarten Hort	Einzel- integration in Krippe
Kindertagesstätte Zeißstraße Zeißstraße 48 30519 Hannover Telefon 0511 984599-344	Deutsches Rotes Kreuz	Krippe Kindergarten	4 Integrations- plätze im Kindergarten

Fortsetzung nächste Seite

—● STADTTEIL DÖHREN

KINDERTAGESSTÄTTE	TRÄGER	ANGEBOT	PLÄTZE
St. Petri Brückstraße 3 30519 Hannover Telefon 0511 831013	Ev.-luth. Stadtkirchen- verband	Krippe Kindergarten	2 Integrations- plätze in Krippe

—● STADTTEIL MITTELFELD

KINDERTAGESSTÄTTE	TRÄGER	ANGEBOT	PLÄTZE
Christliches Jugenddorfwerk Gundelachweg 7 30519 Hannover Telefon 0511 878390	CJD e.V.	Kindergarten	6 Integrations- plätze
Kindertagesstätte der Gnadenkirche Gleitwitzer Straße 25 30519 Hannover Telefon 0511 863131	Ev.-luth. Stadtkirchen- verband	Krippe Kindergarten Hort	Einzel- integration in Krippe und Kindergarten

—● STADTTEIL WALDHEIM

KINDERTAGESSTÄTTE	TRÄGER	ANGEBOT	PLÄTZE
Elternkindergarten Kirchrode Bemeroder Straße 8 30559 Hannover Telefon 0511 526445	Elternverein	Kindergarten	Einzel- integration
Kindergarten Waldheim Am Schafbrinke 76 30519 Hannover Telefon 0511 837626	Elternverein	Kindergarten	4 Integrations- plätze

—● STADTTEIL WÜLFEL

KINDERTAGESSTÄTTE	TRÄGER	ANGEBOT	PLÄTZE
Ratz und Rübe Loccumer Straße 33 30519 Hannover Telefon 0511 861323	Deutsches Rotes Kreuz	Kindergarten Hort	Einzel- integration im Kinder- garten

STADTBEZIRK 9 | Ricklingen

—● STADTTEIL BORNUM

KINDERTAGESSTÄTTE	TRÄGER	ANGEBOT	PLÄTZE
Janusz-Korczak-Kita Hudeplan 49 30453 Hannover Telefon 0511 462835	Ev.-luth. Stadtkirchen- verband	Krippe Kindergarten	8 Integrations- plätze

● STADTTEIL OBERRICKLINGEN

KINDERTAGESSTÄTTE	TRÄGER	ANGEBOT	PLÄTZE
Kindertagesstätte der St. Thomaskirche Am Wacholder 14 A 30459 Hannover Telefon 0511 421904	Ev.-luth. Stadtkirchen- verband	Kindergarten	Einzel- integration

● STADTTEIL WETTBERGEN

KINDERTAGESSTÄTTE	TRÄGER	ANGEBOT	PLÄTZE
Kindertagesstätte Hauptstraße 51 A 30457 Hannover Telefon 0511 168-49636	Stadt Hannover	Kindergarten Hort	Einzel- integration im Kinder- garten

STADTBEZIRK 10 | Linden-Limmer

● STADTTEIL LIMMER

KINDERTAGESSTÄTTE	TRÄGER	ANGEBOT	PLÄTZE
Limmerlinge Tegtmeyerstraße 5 30453 Hannover Telefon 0511 5687707	Elternverein	Krippe	Einzel- integration

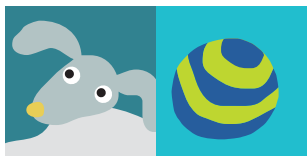
● STADTTEIL LINDEN-NORD

KINDERTAGESSTÄTTE	TRÄGER	ANGEBOT	PLÄTZE
Kinderladen Drachenkinder Walter-Ballhause-Straße 12 30451 Hannover Telefon 0511 4582638	Elternverein	Kindergarten	4 Integrations- plätze
Kindergruppe Lütje Liga Zur Bettfedernfabrik 3 30451 Hannover Telefon 0511 446820	Elternverein	Kindergarten	3 Integrations- plätze
Lauseengel Fortunastraße 13 30451 Hannover Telefon 0511 5362599	Elternverein	Krippe	Einzel- integration

● STADTTEIL LINDEN-MITTE

KINDERTAGESSTÄTTE	TRÄGER	ANGEBOT	PLÄTZE
Die Kurzen Stephanusstraße 22 30449 Hannover Telefon 0511 440725	Elternverein	Krippe	2 Integrations- plätze
Kinderladen Nieschlagstraße Nieschlagstraße 28 30449 Hannover Telefon 0511 445375	Elternverein	Kindergarten	4 Integrations- plätze

Fortsetzung nächste Seite


STADTTEIL LINDEN-MITTE

KINDERTAGESSTÄTTE	TRÄGER	ANGEBOT	PLÄTZE
Kinderladen Wittekids Eleonorenstraße 15 30449 Hannover Telefon 0511 453170	Verein für Kinderkultur e.V.	Kindergarten	4 Integrations- plätze
Krabbelgruppe Wittekids Eleonorenstraße 19 A 30449 Hannover Telefon 0511 456586	Verein für Kinderkultur e.V.	Krippe	Einzel- integration
Krippe Kunterbunt Eleonorenstraße 19 A 30449 Hannover Telefon 0511 48893748	Elternverein	Krippe	Einzel- integration

STADTTEIL LINDEN-SÜD

KINDERTAGESSTÄTTE	TRÄGER	ANGEBOT	PLÄTZE
Familienzentrum St. Vinzenz Allerweg 9 30449 Hannover Telefon 0511 443053	Caritas- verband	Kindergarten Hort	Einzel- integration im Kinder- garten
Kontaktkindergarten Weberstraße 10 30449 Hannover Telefon 0511 442813	Lebenshilfe gGmbH	Kindergarten	4 integrativ und 6 heil- pädagogisch
SchülerInnenladen Linden-Mitte / Teichfrösche Godehardstraße 4 30449 Hannover Telefon 0511 440816	Elternverein	Hort	Einzel- integration

STADTBEZIRK 12 | Herrenhausen-Stöcken
STADTTEIL STÖCKEN

KINDERTAGESSTÄTTE	TRÄGER	ANGEBOT	PLÄTZE
Ev.-luth. Familienzentrum an der Corvinuskirche Moorhoffstraße 28 A 30419 Hannover Telefon 0511 752520	Ev.-luth. Stadtkirchen- verband	Kindergarten	12 Integrations- plätze

STADTBEZIRK 13 | Nord

—● STADTTEIL HAINHOLZ

KINDERTAGESSTÄTTE	TRÄGER	ANGEBOT	PLÄTZE
Kindertagesstätte St. Marien-Gemeinde Hüttenstraße 24 30165 Hannover Telefon 0511 3520086	Ev.-luth. Stadtkirchen- verband	Kindergarten	4 Integrations- plätze
Kindertagesstätte Vinnhorster Weg Vinnhorster Weg 152 30165 Hannover Telefon 0511 371467	Stadt Hannover	Krippe Kindergarten	4 Integrations- plätze im Kindergarten

—● STADTTEIL NORDSTADT

KINDERTAGESSTÄTTE	TRÄGER	ANGEBOT	PLÄTZE
Kinderladen Warstraße e.V. Warstraße 10 30167 Hannover Telefon 0511 7010723	Elternverein	Kindergarten	4 Integrations- plätze

Heilpädagogische Kindertagesstätten

3+

—● STADTTEIL ÄNDERTEN

KINDERTAGESSTÄTTE	TRÄGER	ANGEBOT	PLÄTZE
Heilpädagogische Kindertagesstätte Regenbogen Eisteichweg 7 30559 Hannover Telefon 0511 513166	Gemein- nützige Gesellschaft für integrative Behinderten- arbeit (GIB)	Kindergarten	24 für körper- und mehrfach- behinderte Kinder

—● STADTTEIL LIMMER

KINDERTAGESSTÄTTE	TRÄGER	ANGEBOT	PLÄTZE
Heilpädagogische Kindertagesstätte Günter-Randt-Haus Ratswiese 3 30453 Hannover Telefon 0511 2105225	Arbeiter- wohlfahrt	Kindergarten	56 für hör- und sprach- behinderte Kinder



—● STADTTEIL NORDHAFEN

KINDERTAGESSTÄTTE	TRÄGER	ANGEBOT	PLÄTZE
Heilpädagogische Kindertagesstätte Forst Mecklenheide Schulenburger Landstraße 333 30419 Hannover Telefon 0511 74019760	Lebenshilfe gGmbH	Kindergarten	60 für geistig- und mehrfach-behinderte Kinder

—● STADTTEIL OBERRICKLINGEN

KINDERTAGESSTÄTTE	TRÄGER	ANGEBOT	PLÄTZE
Kooperative Kindertagesstätte Levester Straße 28 30459 Hannover Telefon 0511 2330035	Arbeiterwohlfahrt	Kindergarten	16 für sprachentwicklungsverzögerte Kinder

—● STADTTEIL WALDHEIM

KINDERTAGESSTÄTTE	TRÄGER	ANGEBOT	PLÄTZE
Sonderkindergarten für autistische Kinder Bemeroder Straße 8 30559 Hannover Telefon 0511 9057900	Therapiezentrum für autistische Kinder gGmbH (THZ)	Kindergarten	8 für autistische Kinder

—● REGION HANNOVER | STADT LAATZEN

KINDERTAGESSTÄTTE	TRÄGER	ANGEBOT	PLÄTZE
Kindergarten an der Freien Martinsschule Am Südtor 15 30880 Laatzen Telefon 0511 82199655	Hilfe für Seelenpflegebedürftige Menschen e.V.	Kindergarten	10 für seelisch, geistig und sozial behinderte Kinder

Förderschulen

Sonderpädagogischer Förderbedarf kann sowohl in der Regelschule als auch in der Förderschule erfolgen. Die Erziehungsberechtigten schulpflichtiger Kinder können in der zuständigen Grundschule einen Antrag auf sonderpädagogischen Förderbedarf für ihr Kind stellen.

SCHWERPUNKT | emotionale, soziale Entwicklung

● STADTTEIL BULT

Schule auf der Bult

Janusz-Korczak-Allee 7
30173 Hannover
Telefon 0511 168-44250

ANGEBOT

Förderschule
mit dem Schwerpunkt
emotionale und soziale
Entwicklung

● STADTTEIL KLEEFELD

Ludolf-Wilhelm-Fricke-Schule

Kirchröder Straße 45 N
30625 Hannover
Telefon 0511 5353-273

ANGEBOT

Förderschule
mit dem Schwerpunkt
emotionale und soziale
Entwicklung

SCHWERPUNKT | geistige Entwicklung

● STADTTEIL GROSS-BUCHHOLZ

Heinrich-Ernst-Stötzner-Schule

Neue-Land-Straße 27
30655 Hannover
Telefon 0511 168-48773

ANGEBOT

Förderschule
mit dem Schwerpunkt
geistige Entwicklung

● STADTTEIL STÖCKEN

Wilhelm-Schade-Schule

Freudenthalstraße 10 C
30419 Hannover
Telefon 0511 168-49359

ANGEBOT

Förderschule
mit dem Schwerpunkt
geistige Entwicklung

SCHWERPUNKT | Hören

● STADTTEIL SÜDSTADT

Hartwig-Claußen-Schule

Altenbekener Damm 79
30173 Hannover
Telefon 0511 22064212

ANGEBOT

Förderschule
mit dem Schwerpunkt
Hören

SCHWERPUNKT | körperliche, motorische Entwicklung

● STADTTEIL MITTELFELD

Werner-Dicke-Schule

Förderschule im Annastift

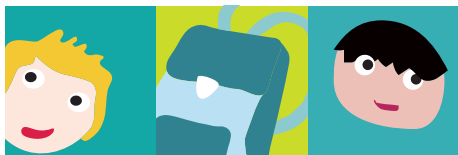
Wölfeler Straße 60 B
30539 Hannover
Telefon 0511 878950

ANGEBOT

Förderschule
mit dem Schwerpunkt
körperliche und
motorische Entwicklung

SCHWERPUNKT | Lernen

<p>● STADTTEIL BADENSTEDT</p> <p>Astrid-Lindgren-Schule Petermannstraße 49 30455 Hannover Telefon 0511 168-43393</p>	<p>ANGEBOT</p> <p>Förderschule mit dem Schwerpunkt Lernen</p>
<p>● STADTTEIL BOTHFELD</p> <p>Erich-Kästner-Schule Ebelingstraße 3 30659 Hannover Telefon 0511 168-48263</p>	<p>ANGEBOT</p> <p>Förderschule mit dem Schwerpunkt Lernen</p>
<p>● STADTTEIL KLEEFELD</p> <p>Maximilian-Kolbe-Schule Nackenberger Straße 4 30625 Hannover Telefon 0511 168-48786</p>	<p>ANGEBOT</p> <p>Förderschule mit dem Schwerpunkt Lernen</p>
<p>● STADTTEIL LINDEN-MITTE</p> <p>Ihmeschule Badenstedter Straße 14 30449 Hannover Telefon 0511 168-42231</p>	<p>ANGEBOT</p> <p>Förderschule mit dem Schwerpunkt Lernen</p>
<p>● STADTTEIL LIST</p> <p>Albrecht-Dürer-Schule Am Welfenplatz 3 30161 Hannover Telefon 0511 168-44870</p>	<p>ANGEBOT</p> <p>Förderschule mit dem Schwerpunkt Lernen</p>
<p>● STADTTEIL OBERRICKLINGEN</p> <p>Martin-Luther-King-Schule Pyrmonter Straße 2 30459 Hannover Telefon 0511 168-49640</p>	<p>ANGEBOT</p> <p>Förderschule mit dem Schwerpunkt Lernen</p>
<p>● STADTTEIL WÜLFEL</p> <p>Christian-Andersen-Schule Loccumer Straße 46 30519 Hannover Telefon 0511 168-49124</p>	<p>ANGEBOT</p> <p>Förderschule mit dem Schwerpunkt Lernen</p>



SCHWERPUNKT | Sehen

● STADTTEIL KIRCHRODE

Landesbildungszentrum für Blinde

Bleekstraße 22

30559 Hannover

Telefon 0511 5247-204

ANGEBOT

Förderschule

mit dem Schwerpunkt

Sehen

● STADTTEIL SÜDSTADT

Franz-Mersi-Schule

Altenbekener Damm 79

30173 Hannover

Telefon 0511 220642-14

ANGEBOT

Förderschule

mit dem Schwerpunkt

Sehen

SCHWERPUNKT | Sprache

● STADTTEIL GROSS-BUCHHOLZ

Albert-Liebmann-Schule

Paracelsusweg 12

30655 Hannover

Telefon 0511 168-48214

ANGEBOT

Förderschule

mit dem Schwerpunkt

Sprache

SCHWERPUNKT | Taubblinde

● STADTTEIL KIRCHRODE

Bildungszentrum für Taubblinde

Albert-Schweitzer-Hof 27

30559 Hannover

Telefon 0511 51008-0

ANGEBOT

Förderschule

mit dem Schwerpunkt

Taubblinde

FÖRDERSCHULEN | in der Region

● REGION HANNOVER

Freie Martinsschule

Am Südtor 15

30880 Laatzen

Telefon 0511 82199631

ANGEBOT

Förderschule

mit dem Schwerpunkt

Lernen, Verhalten und
geistige Entwicklung



Was sind heilpädagogische Kindertagesstätten?

Heilpädagogische Kindertagesstätten haben grundsätzlich kleinere Gruppen und verfügen über eine spezielle Ausstattung zur Versorgung und Betreuung der Kinder. In den Gruppen werden ausschließlich Kinder mit Behinderungen gefördert. Die Gruppengröße beläuft sich auf **sechs bis acht Kinder** ab dem dritten Lebensjahr.

Was sind Kindertagesstätten mit integrativen Gruppen?

Kindertagesstätten mit integrativen Gruppen betreuen behinderte und nicht behinderte Kinder gemeinsam. In einer integrativen Gruppe **mit 18 Kindern** können **zwei bis vier Kinder** mit Behinderungen aufgenommen werden. Zusätzlich zu den sozialpädagogischen Fachkräften steht eine heilpädagogische Fachkraft für die Förderung der Kinder mit Behinderungen zur Verfügung. Darüber hinaus ist eine Förderung im Rahmen der Einzelintegration in Kindertagesstätten möglich.

Wie bekomme ich einen Integrationsplatz für mein Kind?

Unter welchen Bedingungen ein Integrationsplatz zur Verfügung gestellt werden kann, ist im Regionalkonzept der Landeshauptstadt Hannover „Gemeinsame Erziehung behinderter und nicht behinderter Kinder“ verbindlich geregelt.

Zunächst müssen Sie Ihr Kind dem Team Sozialmedizin und Behindertenberatung im Fachbereich Soziales der Region Hannover vorstellen:

- **Region Hannover | Fachbereich Soziales**

- Team Sozialmedizin und Behindertenberatung**

- Podbielskistraße 156 A | 30177 Hannover | Telefon: 0511 300334-22

- E-Mail: behindertenberatung@region-hannover.de

Anschließend wird über die Notwendigkeit einer besonderen Kindertagesstättenförderung in Zusammenarbeit mit den Fachbereichen Soziales sowie Jugend und Familie der Landeshauptstadt Hannover beraten und eine Empfehlung ausgesprochen. Diese Empfehlung ist die Grundlage für die Kostenübernahme. Bitte richten Sie den Antrag auf Kostenübernahme grundsätzlich an die

- **Landeshauptstadt Hannover | Fachbereich Soziales**

- Bereich Sonstige Sozialhilfe**

- Blumenauer Straße 3–7 | 30449 Hannover

- Telefon: 0511 168-45263 | E-Mail: 50.2ffb@hannover-stadt.de

Das Formblatt zur Anmeldung für einen Integrationsplatz senden Sie bitte an Frau Frede-Raischies im Fachbereich Jugend und Familie (Anschrift im Einleitungstext). Zur integrativen Betreuung Ihres Kindes wenden Sie sich bitte *direkt* an die Kindertagesstätte. Im Rahmen der wohnortnahen Betreuung nehmen integrative Kindertagesstätten vorrangig Kinder des jeweiligen Stadtbezirkes auf.